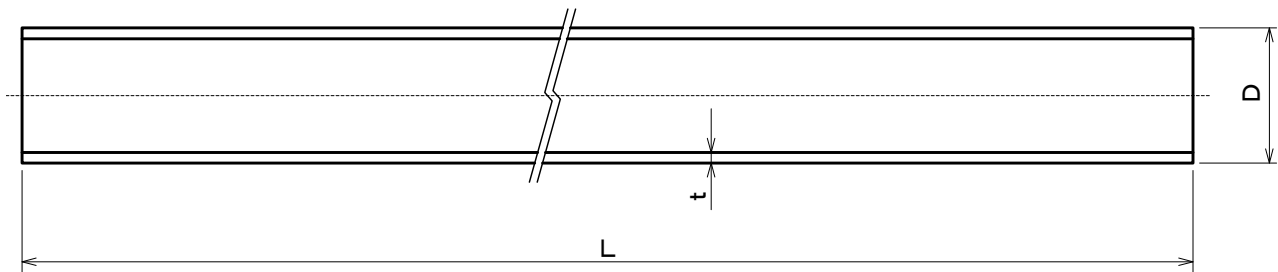


製 品 図

日本プラスチック工業株式会社

品 名	硬質塩化ビニル電線管 VE (JIS C 8430 規格品)
-----	--------------------------------------



単位 : mm

呼び径	外 径 D			厚 さ t		概略内径 (参考)	長 さ L	重量 kg/m (参考)
	基準寸法	最大・最小 外径の許容差	平均外径 の許容差	最小寸法	許容差			
14	18.0	±0.2	±0.2	1.8	+0.4	14	4000±10	0.14
16	22.0	±0.2	±0.2	1.8	+0.4	18	4000±10	0.18
22	26.0	±0.2	±0.2	1.8	+0.4	22	4000±10	0.22
28	34.0	±0.3	±0.2	2.7	+0.6	28	4000±10	0.42
36	42.0	±0.3	±0.2	3.1	+0.6	35	4000±10	0.59
42	48.0	±0.3	±0.2	3.6	+0.6	40	4000±10	0.77
54	60.0	±0.4	±0.2	4.1	+0.8	51	4000±10	1.12
70	76.0	±0.5	±0.2	4.1	+0.8	67	4000±10	1.45
82	89.0	±0.5	±0.2	5.5	+0.8	77	4000±10	2.20

備考 1. 最大・最小外径の許容差とは、任意断面における外径測定値の最大値及び最小値と基準寸法との差をいう。

2. 平均外径の許容差とは、任意断面における相互に等間隔な二方向以上の外径測定値の平均値と基準寸法との差をいう。